

HABYS Sp. z o.o.  
ul. Produkcyjna 16, 38-200 Jasło, PL  
tel.: +48 887 766 115, info@habys.pl

www.habys.pl

### Warunki bezpiecznego użytkowania:

1. Jeśli kabel ładujący lub wtyczka są uszkodzone, nie demontuj ich samodzielnie. Skontaktuj się z dostawcą, aby poprosić o naprawę.
2. Nie należy używać urządzenia podczas ładowania.
3. Odłącz zasilanie, gdy zamierzasz wyczyścić produkt.
4. Nie używaj części i akcesoriów, które nie są zalecane.
5. Należy zaprzestać stosowania produktu w przypadku odczuwania dyskomfortu.
6. Nie wylewaj wody ani innych płynów na urządzenie.
7. Nie wykonuj gwałtownych ruchów podczas użytkowania produktu.
8. Przed użyciem produktu należy włożyć do filtrów bawełnę filtracyjną. Filtr zapobiega przedostaniu się olejków eterycznych do wnętrza produktu.
9. Umij bawełnę filtracyjną w celu ponownego użycia.
10. Pacjenci z żyłakami nie powinni stosować produktu.
11. Nie należy stosować produktu w czasie menstruacji lub ciąży.
12. Należy skonsultować się z lekarzem w przypadku hipoglikemii lub nadciśnienia.
13. Nigdy nie stosuj preparatu po posiłku. Zalecana przerwa około 30-45 minut.
14. Przed wzięciem prysznica odpocznij około 3 godzin od masażu.
15. Masować tylko w jednym kierunku.
16. Nie należy stosować produktu codziennie.
17. Nie należy używać produktu, gdy ciało jest mokre.
18. Produkt nie może być traktowany jako lek lub urządzenie medyczne.
19. Osoby, których skóra jest wrażliwa, przed użyciem olejku eterycznego powinny wykonać test, rozmazując olejek na nadgarstku lub grzbiecie ucha.
20. W trakcie masażu należy ściągnąć metalowe elementy z ciała.

### Specyfikacja:

Napięcie: 9V  
Moc: 20W  
Maksymalne ogrzewanie: 50°C  
Ekran: LCD  
Intensywność: 4 poziomy EMS

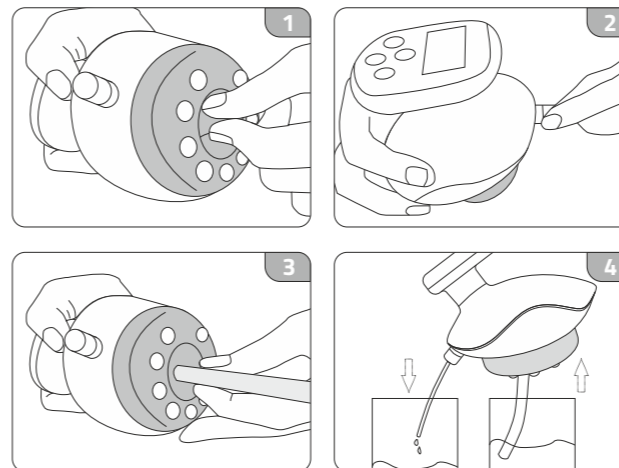
### Przechowywanie:

Przechowywać produkt w miejscu niedostępnym dla dzieci, z dala od wilgoci, wysokiej temperatury, bezpośredniego działania promieni słonecznych i rozpryskiwania się wody. Gdy produkt nie jest używany przez dłuższy czas, należy wyłączyć zasilanie.

### Czyszczenie i konserwacja:

Przed czyszczeniem i konserwacją, należy wyłączyć urządzenie oraz odłączyć je od zasilania.

1. Odkręć dolną pokrywę filtra, następnie za pomocą dołączonej do zestawu pincety wyciągnąć bawełniany filtr.
2. Odkręć plastikowe zabezpieczenie drugiego filtra. Za pomocą dołączonej pincety wyciągnij bawełniany filtr.
3. Podłącz do urządzenia załączoną w zestawie elastyczną rurkę. Rurka powinna być zamocowana do dolnego otworu filtracyjnego (rys 3).
4. Przygotuj dwie szklanki: jedną z wodą, drugą pustą. Umieść rurkę w szklance z wodą a następnie włącz program zasysania. Tym samym woda oczyści urządzenie, wylewając się przez drugi otwór filtracyjny do szklanki (rys 4). Nie wykonuj tej czynności, gdy urządzenie jest bezpośrednio podłączone do prądu.



### Instrukcja obsługi:

1. Ładowanie.
  - a) Przed pierwszym użyciem należy naładować baterię do pełna.
  - b) Podczas ładowania na wyświetlaczu LCD pojawi się ikona błyskawicy obok ikony baterii.
  - c) Ze względów bezpieczeństwa nie należy używać urządzenia podczas ładowania.
2. Włączanie/wyłączanie.
  - a) Nacisnąć i przytrzymać przycisk ON/OFF przez 3 sekundy, aby włączyć urządzenie.
  - b) Nacisnąć i przytrzymać przycisk ON/OFF przez 3 sekundy, aby wyłączyć urządzenie.
3. Regulacja temperatury.
  - a) Naciśnięcie HEATING, powoduje włączenie ogrzewania.
  - b) Długie przyciśnięcie HEATING spowoduje możliwość zmiany temperatury ogrzewania.
  - c) Naciskając kilkakrotnie przycisk wybieramy temperaturę ogrzewania. Urządzenie nagrzewa się maksymalnie do 50°C.
  - d) Naciśnij HEATING, aby wyłączyć funkcję ogrzewania.
4. Regulacja poziomu zasysania.
  - a) Naciśnij VACCUM, aby włączyć program zasysania.
  - b) Każde naciśnięcie zwiększa stopień zasysania do wyższego poziomu.
  - c) Gdy moc zasysania osiągnie najwyższy poziom 4, naciśnij raz jeszcze, aby wyłączyć funkcję grzania.
5. Regulacja poziomu EMS.
  - a) Naciśnij EMS, aby włączyć program.
  - b) Każde naciśnięcie zwiększa stopień intensywności pracy urządzenia.
  - c) Gdy moc EMS osiągnie najwyższy poziom 4, naciśnij jeszcze raz, aby wyłączyć wybraną funkcję.

### Warunki gwarancji:

1. Dla potrzeb niniejszego dokumentu:
  - a) „Producent” oznacza HABYS Spółką z ograniczoną odpowiedzialnością z siedzibą w Jasle, ul. Produkcyjna 16, 38-200 Jasło, wpisaną do rejestru przedsiębiorców prowadzonego przez Sąd Rejonowy w Rzeszowie XII Wydział Gospodarczy Krajowego Rejestru Sądowego, z przypisanym numerem KRS: 0000513317, z kapitałem zakładowym w wysokości 10.750.000 złotych (słownie: dziesięć milionów siedemset pięćdziesiąt tysięcy złotych), kapitał został opłaconym w całości, NIP: 6852208438, REGON: 180186290.
  - b) „Nabywca” oznacza ostatecznego Nabywcę sprzętu wytworzonego przez Producenta, w tym zarówno konsumenta jak i przedsiębiorcę.
  - c) „Dystrybutor” oznacza podmiot, który na podstawie umowy z Producentem dokonuje sprzedaży Sprzętu na oznaczonym terenie. d) „Autoryzowany Serwis” oznacza wyłączny serwis prowadzony przez Producenta lub wskazany przez Producenta serwis prowadzony przez jego Dystrybutora, e) „Sprzęt” oznacza rzecz ruchomą, wytworzoną przez Producenta, będącą przedmiotem umowy sprzedaży, a której dotyczy przedmiotowa gwarancja.
2. Producent zapewnia dobrą jakość i sprawne działanie sprzętu, na który wydana została przedmiotowa karta gwarancyjna, w okresie: 1 rok.
3. Naprawa gwarancyjna nie obejmuje czynności przewidzianych w instrukcji obsługi, do wykonania których Nabywca jest zobowiązany we własnym zakresie (montaż Sprzętu, konserwacja Sprzętu, itp.).
4. Odpowiedzialność z tytułu gwarancji obejmuje tylko wady powstałe z przyczyn tkwiących w Sprzęcie. Gwarancja w szczególności nie obejmuje uszkodzeń powstałych w wyniku niewłaściwego lub niezgodnego z instrukcją użytkowania, przechowywania, konserwacji lub transportu Sprzętu, a także różnic kolorystycznych między częściami narazonymi i nienarazonymi na działanie promieniowania słonecznego, wpływu środków chemicznych lub ściernych, zanieczyszczeń atmosferycznych lub przypadkowych przekłuć i przetarć, obecności plam lub pierścieni po tłustych lub barwiących substancjach (tłuszczach, kremach, balsamach lub olejach), trwałego zabarwienia środkami barwiącymi takimi jak tusze, permanentne markery czy inne nietrwałe barwniki stosowane w produkcji odzieży (np. barwników używanych do wytworzenia odzieży typu niebieski jeans).
5. Gwarancja nie obejmuje uszkodzeń mechanicznych Sprzętu.
6. Nabywca traci uprawnienia wynikające z gwarancji w przypadku:
  - a) stwierdzenia przez Producenta, że w okresie gwarancyjnym Sprzęt był naprawiany poza Autoryzowanym Serwisem,
  - b) dokonania w Sprzęcie jakichkolwiek modyfikacji konstrukcyjnych bez uprzedniej, pisemnej zgody Producenta,
  - c) używania Sprzętu niezgodnie z jego przeznaczeniem,
  - d) używania Sprzętu po ujawnieniu się w nim wady konstrukcyjnej.

7. Niezależnie od utraty uprawnień gwarancyjnych, opisanych powyżej, w punkcie 6, Producent nie ponosi również odpowiedzialności za żadne szkody w mieniu lub wyrządzone osobom trzecim, jakie może spowodować używanie Sprzętu objętego gwarancją.
8. Gwarancja nie wyłącza, ani też nie ogranicza uprawnień wynikających z tytułu rękojmi za wady. Wykonanie uprawnień z gwarancji nie wpływa na odpowiedzialność sprzedawcy z tytułu rękojmi. W razie wykonywania przez Nabywcę uprawnień z gwarancji, bieg terminu do wykonania uprawnień z tytułu rękojmi ulega zawieszeniu z dniem zawiadomienia Producenta o wadzie. Termin ten biegnie dalej od dnia odmowy przez Producenta wykonania obowiązków wynikających z gwarancji albo bezskutecznego upływu czasu na ich wykonanie.
9. Zasięg ochrony gwarancyjnej, ograniczony jest do terytorium państwa, w którym nastąpiła sprzedaż Sprzętu.
10. Producent wykona swoje obowiązki wynikające z gwarancji (usunięcia wad lub uszkodzeń konstrukcji Sprzętu powstałych z przyczyn tkwiących w Sprzęcie, a ujawnionych w okresie gwarancji) bezpłatnie w terminie 14 dni od daty dostarczenia Sprzętu do Producenta lub Autoryzowanego Serwisu. Jeżeli naprawa Sprzętu nie może być wykonana we wskazanym powyżej terminie, Producent poinformuje Nabywcę o powyższym, a także wskaże przyczyny opóźnienia i przewidywany termin realizacji uznanego żądania gwarancyjnego.
11. Skorzystanie z uprawnień gwarancyjnych wymaga łącznego (kumulatywnego) spełnienia czterech warunków:
  - a) przedstawienia faktury VAT, paragonu lub innego dowodu zakupu sprzętu przez Nabywcę, a nadto dokumentacji fotograficznej wadliwego Sprzętu wraz z krótkim opisem powodów zgłoszenia roszczenia gwarancyjnego,
  - b) zgłoszenia wady w terminie 14 (czternastu) dni od jej wykrycia,
  - c) dostarczenia sprzętu w oryginalnym opakowaniu na koszt Producenta, na jego adres wskazany powyżej w karcie gwarancyjnej lub na adres Autoryzowanego Serwisu,
  - d) oznaczenia miejsca dostarczenia przez Producenta sprzętu po dokonaniu jego naprawy (z ograniczeniem do państwa, w którym dokonany był zakup Sprzętu).
12. Okres gwarancji ulega przedłużeniu o czas trwania naprawy, liczony od dnia dostarczenia Sprzętu do Producenta lub Autoryzowanego Serwisu, do dnia w którym Sprzęt został zwrócony Nabywcy.
13. Do obowiązków Producenta lub Autoryzowanego Serwisu należy określenie zakresu i sposobu naprawy Sprzętu.
14. Gwarancja ograniczona jest do naprawy Sprzętu. Producent zastrzega sobie prawo wymiany Sprzętu na wolny od wad, w przypadku gdyby naprawa przekraczała cenę Sprzętu wskazaną w dowodzie jego zakupu. Nabywcy, w ramach gwarancji, nie przysługuje żądanie wymiany Sprzętu na nowy. Gwarancja w szczególności nie obejmuje odpowiedzialności za straty lub szkody powstałe u Nabywcy w związku z pozbawieniem go możliwości korzystania ze Sprzętu.

15. Producent nie bierze odpowiedzialności za uszkodzenia Sprzętu powstałe w trakcie wykonywania usługi transportowej przez przedsiębiorcę przewozowego do chwili jego odbioru przez Producenta od przedsiębiorcy przewozowego.
16. Jeżeli przesyłka Sprzętu była zlecona przez Producenta, obowiązkiem Nabywcy jest sprawdzenie stanu technicznego Sprzętu przy jego odbiorze. Jeżeli Nabywca stwierdzi, że przesyłka lub znajdujący się w niej Sprzęt uległ uszkodzeniu, Nabywca powinien:
  - a) niezwłocznie, nie później niż w ciągu 3 dni od daty odbioru przesyłki, zawiadomić Producenta o wszelkich uszkodzeniach Sprzętu, które powstały w trakcie transportu, w celu umożliwienia Producentowi zgłoszenia reklamacji przedsiębiorcy transportowemu i dochodzenia związanych z tym roszczeń,
  - b) dostarczyć Producentowi protokół reklamacyjny spisany pomiędzy Nabywcą i przedsiębiorcą transportowym.
17. Regulacje dotyczące gwarancji zawarte w niniejszym dokumencie są jedynymi i wyłącznymi zasadami gwarancji na produkty HABYS Spółki z ograniczoną odpowiedzialnością.



HABYS Sp. z o.o.  
ul. Produkcyjna 16, 38-200 Jasło, PL  
tel.: +48 887 766 115, info@habys.pl

www.habys.pl